



MENUISERIES ALUMINIUM EXTÉRIEURES



EcoLine

ALUMINIUM · PVC



7740-50

avec partie fixe en verre |  
Vitrage : G 500-25 verre sablé avec  
pourtour clair | Couleur : RAL 7016  
gris anthracite fine structure |  
Avec poignée inox hauteur 1600 mm







## 7740-70

---

avec partie fixe en verre |  
Cadre aspect inox | **Vitrage** : Satinato |  
**Couleur** : RAL 7001 gris argent fine  
structure | Avec poignée inox hauteur  
1000 mm



**7740-50**

Vitrage : G 500-25 verre sablé avec pourtour clair |  
Avec poignée inox hauteur 1600 mm



**détail**

Vitrage G 500-25 verre sablé avec  
pourtour clair



**7740-70**

Cadre aspect inox | Vitrage : Mastercarré |  
Couleur : RAL 7016 gris anthracite fine  
structure | Avec poignée inox hauteur  
1600 mm





7741-50

Vitrage : G 500-25 verre sablé avec pourtour clair | Avec poignée aspect acier noir hauteur 800 mm



7741-70

Cadre aspect inox | Vitrage : Satinato | Couleur : RAL 7001 gris argent fine structure | Avec poignée inox hauteur 1600 mm







**7741-50**

avec partie fixe en verre |  
Vitrage : G 1313 verre sablé avec  
bandeaux clairs | Couleur : RAL 7012 gris  
basalte fine structure | Avec poignée inox  
hauteur 1600 mm





7745-50

avec partie fixe en verre |  
Vitrage : G 500-25 verre sablé avec  
pourtour clair | Avec poignée aspect acier  
noir hauteur 800 mm





7745-50

Vitrage : G 1311 verre sablé avec bandeaux clairs |  
Avec poignée inox hauteur 1600 mm



### détail

Vitrage G 1311 verre sablé avec  
bandeaux clairs



7745-70

Cadres aspect inox | Vitrage : Mastercarré |  
Couleur : film décor noyer | Avec  
poignée inox hauteur 1600 mm



### détail

---

Vitrage G 505-25 verre sablé avec pourtour clair



### 7742-70

---

Cadre aspect inox | Vitrage : Mastercarré |  
Avec poignée inox hauteur 1600 mm



### 7742-50

---

Vitrage : G 505-25 verre sablé avec pourtour clair |  
Couleur : RAL 7001 gris argent fine structure |  
Avec poignée aspect acier noir hauteur 1200 mm





7751-70

Cadre aspect inox | **Vitrage** : Chinchilla |  
**Couleur** : RAL 5011 bleu acier fine  
structure | Avec poignée inox hauteur  
800 mm



7751-50

**Vitrage** : G 500-25 verre sablé avec  
pourtour clair | Avec poignée inox  
hauteur 1600 mm

| ci-dessous |

7742-70

avec parties fixes en verre | Cadre aspect  
inox | **Vitrage** : G 505-25 verre sablé  
avec pourtour clair | **Couleur** : RAL 7016  
gris anthracite fine structure |  
Avec poignée inox hauteur 1600 mm





| ci-dessous |

**7743-50**

avec partie fixe en verre |  
**Vitrage** : G 500-25 verre sablé avec  
 pourtour clair | **Couleur** : RAL 3004  
 rouge pourpre fine structure |  
 Avec poignée inox hauteur 1600 mm



**7744-70**

Cadre aspect inox | **Vitrage** : Mastercarré |  
**Couleur** : RAL 7012 gris basalte fine  
 structure | Avec poignée inox hauteur  
 1600 mm

**7744-50**

**Vitrage** : Orna 504 | Avec poignée  
 aspect acier noir hauteur 800 mm







**7743-70**

Cadre aspect inox |  
Vitrage : Satinato | Couleur : RAL 7001  
gris argent fine structure | Avec poignée  
inox hauteur 800 mm



**7743-50**

Vitrage : G 500-25 verre sablé avec pourtour clair |  
Avec poignée inox hauteur 1200 mm



7750-50

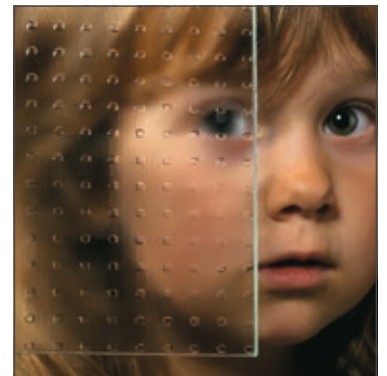
Vitrage : G 500-25 verre sablé avec  
pourtour clair | Avec poignée aspect acier  
noir hauteur 1600 mm





7750-50

Vitrage : Mastercarré | Couleur : RAL 7016 gris anthracite fine structure | Avec poignée inox hauteur 1600 mm



détail

Verre imprimé Mastercarré



7750-70

Cadre aspect inox | Vitrage : Satinato | Couleur : RAL 7001 gris argent fine structure | Avec poignée inox hauteur 1200 mm

| ci-dessous |

## détail

---

verre sablé avec pourtour clair



**7767-70**

Cadre aspect inox | **Vitrage** : Mastercarré |  
Avec poignée inox hauteur 1400 mm



**7767-50**

**Vitrage** : G 500-25 verre sablé avec  
pourtour clair | **Couleur** : RAL 7001 gris  
argent fine structure | Avec poignée inox  
hauteur 1400 mm







**7766-70**

Cadre aspect inox | **Vitrage** : G 500-25 verre sablé avec pourtour clair | Avec poignée inox hauteur 1000 mm



**7766-50**

**Vitrage** : Satinato | **Couleur** : RAL 7012 gris basalte fine structure | Avec poignée aspect acier noir hauteur 1400 mm

| ci-dessous |

**7767-50**

**Vitrage** : G 500-25 verre sablé avec pourtour clair | **Couleur** : RAL 7016 gris anthracite fine structure | Avec poignée inox hauteur 1400 mm





**7752-50**

Vitrage : G 1277 verre sablé avec pourtour et bandeaux clairs | Couleur : RAL 7001 gris argent fine structure | Avec poignée aspect acier noir hauteur 1600 mm



**détail**

Vitrage G 1277 verre sablé avec pourtour et bandeaux clairs



**7752-70**

Cadre aspect inox | Vitrage : G 500-25 verre sablé avec pourtour clair | Avec poignée inox hauteur 1600 mm





## 7752-50

---

avec parties fixes en verre |  
**Vitrage** : G1277 verre sablé avec  
pourtour et bandeaux clairs |  
**Couleur** : RAL 7016 gris anthracite fine  
structure | Avec poignée inox hauteur  
1600 mm



| ci-dessous |

**7735-50**

avec partie fixe en verre |  
**Vitrage** : Satinato | **Couleur** : RAL 7016  
gris anthracite fine structure | Avec  
poignée inox hauteur 1600 mm



**7749-50**

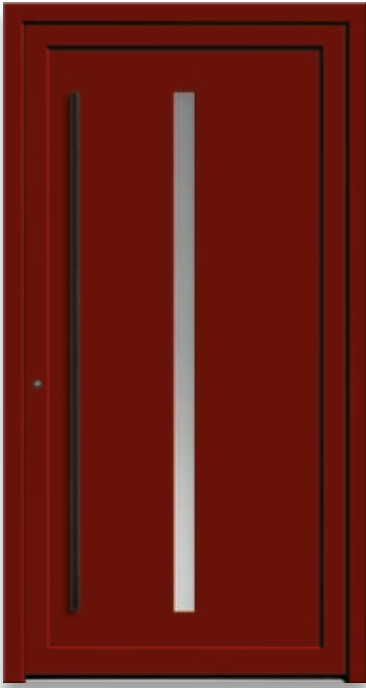
**Vitrage** : G 500-25 verre sablé avec  
pourtour clair | Avec poignée inox  
hauteur 800 mm

**7749-70**

Cadre aspect inox | **Vitrage** : Mastercarré |  
**Couleur** : RAL 7001 gris argent fine  
structure | Avec poignée inox hauteur  
800 mm







7735-50

Vitrage : Satinato | Couleur : RAL 3004  
rouge pourpre fine structure |  
Avec poignée aspect acier noir hauteur  
1600 mm



7735-50

Vitrage : G 1459 verre sablé avec bandeau clair |  
Avec poignée aspect acier noir hauteur 1600 mm



7748-50

Vitrage : G 1310 verre sablé avec bandeaux clairs |  
Avec poignée inox hauteur 1600 mm



7748-70

Cadre aspect inox | Vitrage : Satinato |  
Couleur : RAL 5011 bleu acier fine  
structure | Avec poignée inox hauteur  
1200 mm







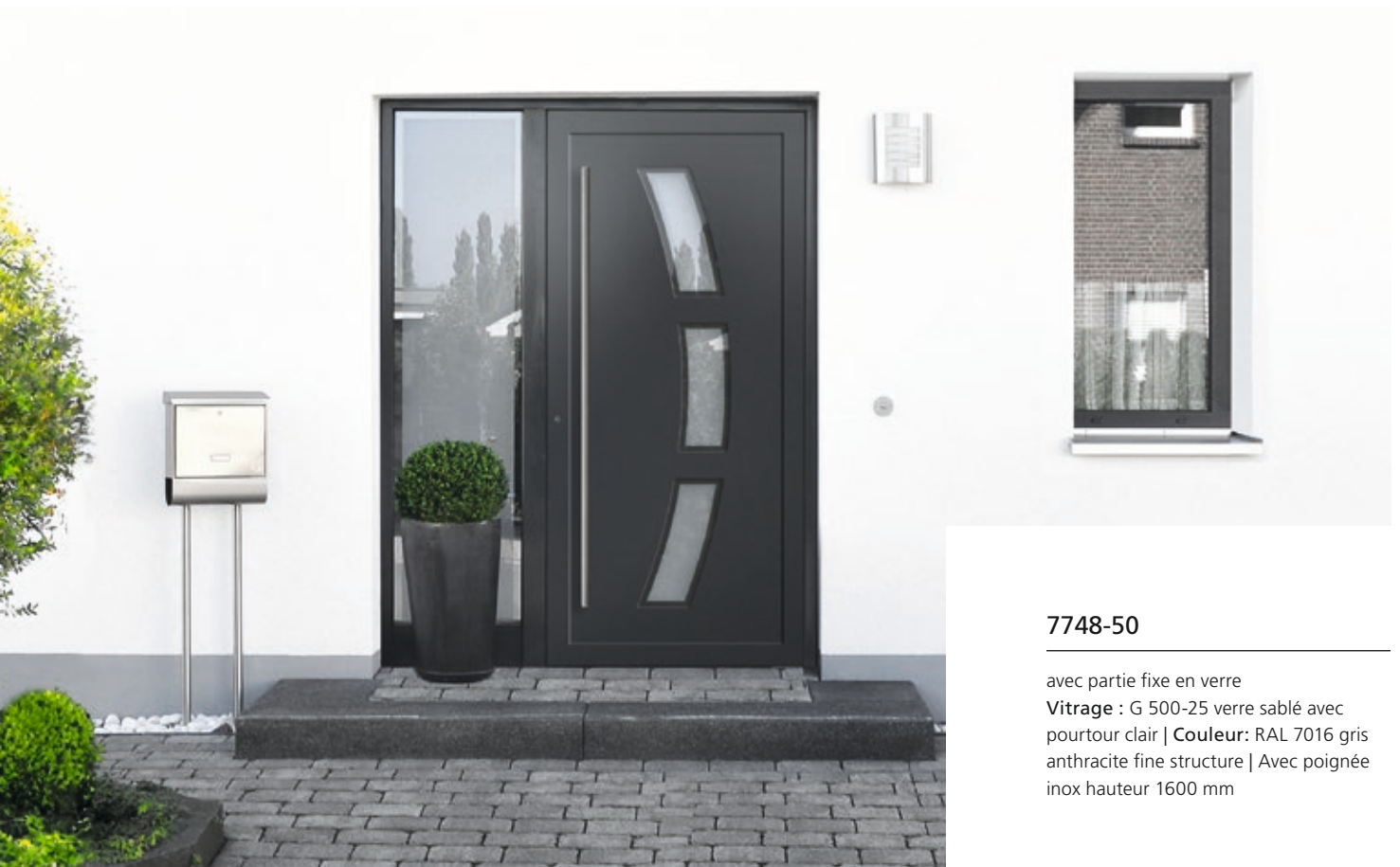
**7747-70**

Cadre aspect inox | **Vitrage** : G 1312 verre sablé avec bandeaux clairs | **Couleur** : RAL 7001 gris argent fine structure | Avec poignée inox hauteur 1600 mm



**7747-50**

avec partie fixe en verre | **Vitrage** : G 500-25 verre sablé avec pourtour clair | Avec poignée inox hauteur 800 mm



**7748-50**

avec partie fixe en verre  
**Vitrage** : G 500-25 verre sablé avec pourtour clair | **Couleur**: RAL 7016 gris anthracite fine structure | Avec poignée inox hauteur 1600 mm



**7732-94**

liserés aspect inox affleurants |  
Couleur : RAL 7001 gris argent fine  
structure | Avec poignée inox hauteur  
1600 mm



**7730-95**

liserés aspect acier noir affleurants |  
Avec poignée aspect acier noir hauteur  
1600 mm







### 7730-94

avec parties fixes en verre | liserés aspect  
inox affleurants | Couleur : RAL 7016 gris  
anthracite fine structure | Avec poignée  
inox hauteur 1600 mm



7703-92

---

Avec poignée aspect acier noir hauteur 800 mm



7703-92

---

Couleur : RAL 3004 rouge pourpre fine structure | Avec poignée inox hauteur 1600 mm





7794-90

Couleur : RAL 7035 gris lumière fine structure | Avec poignée aspect acier noir hauteur 1600 mm



7794-90

avec partie fixe en verre | Parties fixes en verre : G 500-25 verre sablé avec pourtour clair | Couleur : RAL 7016 gris anthracite fine structure | Avec poignée inox hauteur 1600 mm



7703-92

avec parties fixes en verre | Parties fixes en verre : G 5003 verre sablé avec bandeaux clairs | Couleur : RAL 7001 gris argent fine structure | Avec poignée inox hauteur 1600 mm





7702-92

avec partie fixe en verre | Parties fixes  
en verre : G 5003 verre sablé avec  
bandeaux clairs | Couleur : RAL 7016 gris  
anthracite fine structure | Avec poignée  
inox hauteur 1600 mm



7702-92

Avec poignée inox hauteur 1600 mm



7702-92

Couleur : RAL 7001 gris argent fine structure | Avec poignée aspect acier noir hauteur 1600 mm

## FAITES VOTRE CHOIX :



Sans cadre (réf. modèle avec extension -50)



Aspect inox (réf. modèle avec extension -70)



Poignée inox intégrée disponible en hauteur 400 mm à 2000 mm



Poignée aspect acier noir disponible en hauteur 600 mm, 800 mm, 1200 mm, 1400 mm ou 1600 mm

## VITRAGES



Verre clair



Chinchilla blanc



Mastercarré blanc



Ornament 504 blanc



Satinato blanc



Verre sablé avec pourtour clair



# TYPE DE POSE

Vue extérieure



Pose en feuillure

Vue intérieure



Pose en feuillure



# NOS RECOMMANDATIONS POUR LES COULEURS : PEINTURE RAL EN FINE STRUCTURE

Les revêtements peinture en fine structure sont une alternative moderne aux surfaces colorées brillantes. La granulométrie fine des pigments de couleur n'est pas seulement élégante, elle a également une sensation agréable au toucher.

Nos couleurs RAL en fine structure sont particulièrement robustes, légères et résistantes aux intempéries et faciles d'entretien par rapport aux surfaces peintes conventionnellement avec un niveau de brillance.



RAL 7016 gris anthracite



RAL 7012 gris basalte



RAL 7001 gris argent



RAL 5011 bleu acier



RAL 6005 vert mousse



RAL 3004 rouge pourpre

MADE IN GERMANY



79 bis Avenue de Fronton  
31140 St Alban  
Téléphone: 05 34 49 59 97  
contact@dgfb-alu.fr · www.dgfb-alu.fr